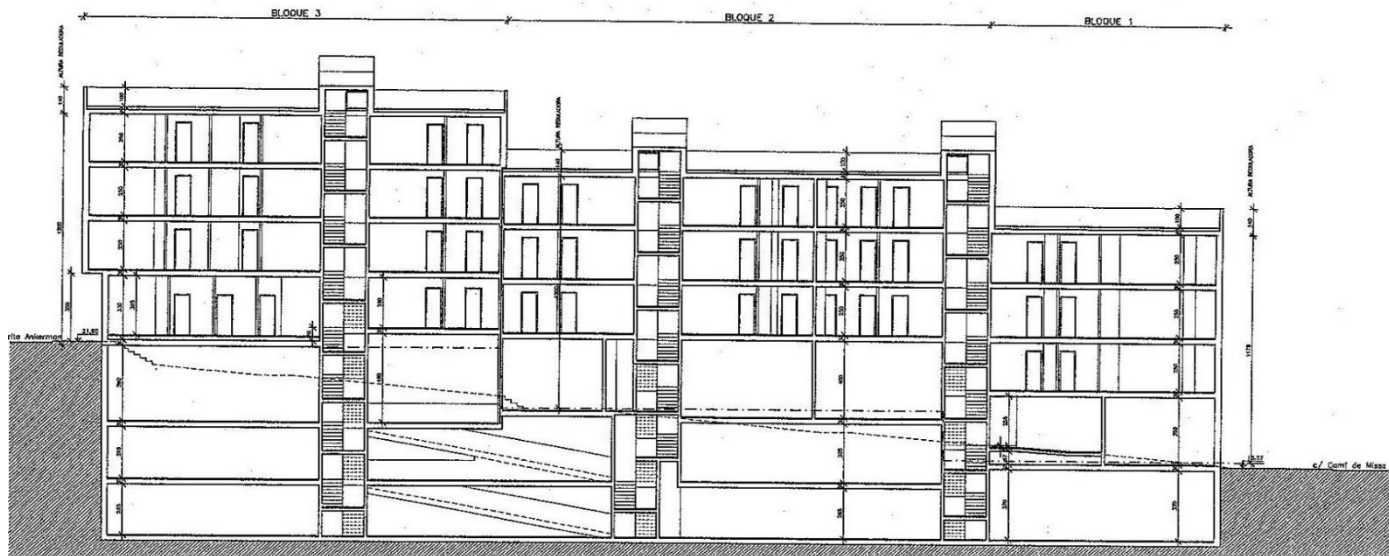


TERRENO URBANO-SANTA EULALIA – MI2



**FACTS**

Superficie: 840 m2  
Calificacion: Residencial Intensiva



**EXTRAS**

100% edificable



**LOCATION**

Santa Eulalia, Ibiza



Terreno urbano 100% edificable en pleno centro de la ciudad de Santa Eulalia. A pasos del Ayuntamiento de la ciudad, la estación de buses y a poca distancia de la escuela francesa. La parcela reúne las condiciones de solar según el artículo 82 de la Ley de Suelo. Cuenta con una calificación de residencial intensiva y es edificable en su totalidad. Permite una altura del edificio de hasta 12 metros con planta baja, tres plantas y parking subterráneo. Posibilidad de construir hasta 22 viviendas de entre 90 m<sup>2</sup> y 115m<sup>2</sup>, de entre 2 y 3 dormitorios; 5 locales comerciales; hasta 11 trasteros y 36 plazas de aparcamiento subterráneo. Permite una construcción total de una superficie total de 2500m<sup>2</sup>

